

**Tabelle**

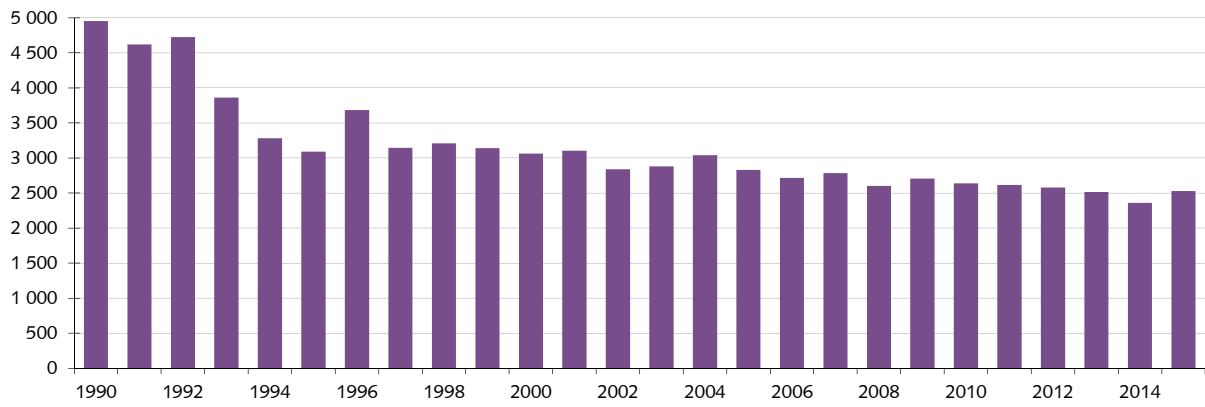
**Im Land Bremen durchgeführte Schwangerschaftsabbrüche 1990, 2000, 2010 sowie 2014 und 2015 nach ausgewählten Merkmalen**

Merkmal	1990	2000	2010	2014	2015
Schwangerschaftsabbrüche insgesamt	4 951	3 063	2 636	2 359	2 528
darunter Schwangere mit Wohnort					
im Land Bremen	.	1 735	1 582	1 395	1 511
in Niedersachsen	.	1 308	1 019	936	991
Schwangere Frauen					
unter 18 Jahre	111	172	152	75	70
18 bis unter 25 Jahre	1 292	842	855	722	721
25 bis unter 40 Jahre	3 169	1 837	1 444	1 389	1 535
40 und mehr Jahre	379	212	185	173	202
ledig	2 583	1 553	1 662	1 533	1 618
verheiratet	2 008	1 293	788	738	814
keine vorangegangenen Lebendgeborenen	3 621	1 330	1 127	953	991
1 - 2 Lebendgeborene	1 076	1 343	1 183	1 077	1 203
Im Haushalt der Frauen lebende minderjährige Kinder unter 18 Jahren					
keine	2 401	1 336	1 142	954	991
1 Kind	1 021	646	615	569	613
2 Kinder	1 011	706	561	507	594
3 Kinder	382	290	211	215	202
4 und mehr Kinder	136	85	107	114	128
Abbruch nach der Beratungsregelung	4 703*	3 034	2 603	2 303	2 452
Art des Eingriffs					
Curettag	206	137	108	104	107
Vakuumaspiration	4 716	2 872	2 403	2 116	2 251
medikamentös (einschließlich Mifegyne)	7	54	124	129	157
Ort des Eingriffs					
ambulant in gynäkologischer Praxis	4 695	2 920	2 543	2 222	2 372
ambulant im Krankenhaus	256	74	66	97	101
stationär im Krankenhaus		69	27	40	55

\* Soziale Indikation "sonstige schwere Notlage".

Quelle: Statistisches Bundesamt, Wiesbaden.

**Abbildung 1**  
**Schwangerschaftsabbrüche im Land Bremen (Eingriffsland)**



**Abbildung 2**  
**Schwangerschaftsabbrüche im Land Bremen:**  
**ausgewählte Merkmale der betroffenen Frauen**

